

# プラントモニタで栽培環境の適性化

これまで培ってきた長年の勘を数値としてデータ化することができるから。  
それをスマホでモニタリングできるから。

園芸施設環境観測器

## プラントモニタ

MH1000



プラントモニタMH1000は、園芸施設内の環境を計測、記録する製品です。  
プラントモニタを利用することにより、勘や経験を現場データとして可視化し、  
栽培環境の調節、制御に役立てることができます。

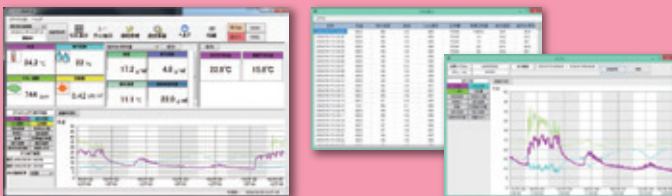
キャンペーン  
価格 **198,000円** (税別)  
価格 248,000円 (税別)

### 特長

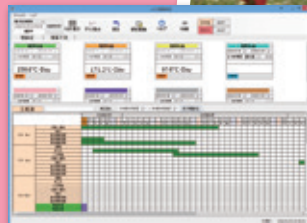
Wi-Fi搭載でスマートフォンで  
モニタリングとデータ収集が可能



付属のPCアプリケーションソフトを使い、  
積算温度から生育の予測をして環境  
データと栽培管理の紐付け可能



付属のPCアプリケーションソフト  
の測定数値の表示は  
パターンでカスタマイズ可能



本体に内蔵の温湿度センサとCO<sub>2</sub>センサは交換可能

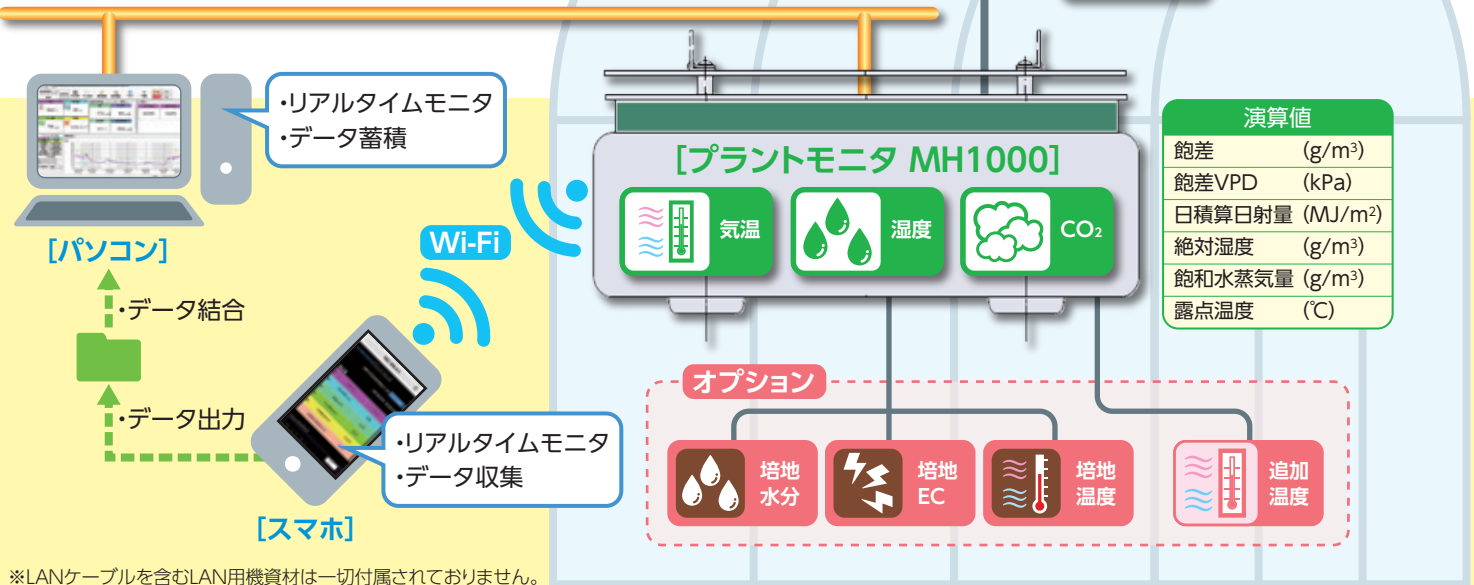
キャンペーン期間：6月30日(木)まで



**CHINO**  
株式会社チノ

# プラントモニタ MH1000

LAN\*



\*LANケーブルを含むLAN用機資材は一切付属されておりません。



### 本体セット

- ①プラントモニタ MH1000
  - ②日射センサ(コード30m付き)
  - ③PCアプリケーション
  - ④SUSワイヤ製吊り材
- \*温湿度センサ、CO<sub>2</sub>センサはプラントモニタ本体に内蔵

### 測定種類・仕様

|                    |  |
|--------------------|--|
| 気温                 | -10.0~50.0°C                                       |
| 湿度                 | 0~100%RH   |
| CO <sub>2</sub> 濃度 | 0~5000ppm  |
| 日射量                | 0~1.39kW/m <sup>2</sup>                            |
| 追加温度センサ            | -40.0~60.0°C                                       |
| 培地センサ<br>(オプション)   | 水分0~100%<br>EC(電気伝導率)0~7.00mS/cm<br>温度-10.0~50.0°C |

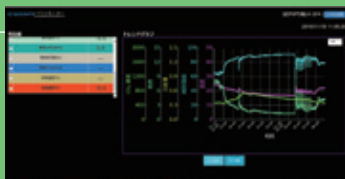
### オプション

- |         |                   |
|---------|-------------------|
| 追加温度センサ | サーミスタ(防水チューブ付き)   |
| 培地センサ   | 水分量用または水分量・EC・温度用 |

### 一般仕様

|        |                                 |
|--------|---------------------------------|
| 使用温度範囲 | -10.0~50.0°C<br>※ただし結露しないこと     |
| 電源     | 100~240VAC±10%<br>(電源コード1.7m付き) |
| 外形寸法   | φ230×90mm<br>※ただし凸部含まず          |
| 質量     | 約1.2kg                          |

### Webページ



### PCアプリケーション



\*本製品は、日本国内での使用に限定し設計・製作されており、輸出には対応しておりません。  
\*本カタログに記載されている会社名、製品名などは各社の商標または登録商標です。

## 安全に関するご注意

- 本製品は、一般工業計器として設計・製造したものです。
- 本製品の設置・接続・使用に際し、取扱説明書をよくお読みの上、正しくご使用ください。
- 記載内容は性能改善などにより、お断りなく変更することがございますのでご了承ください。
- このカタログの記載内容は2016年2月現在のものです。



株式会社チノ

本社 〒173-8632 東京都板橋区熊野町32-8  
☎03(3956)2111(大代) FAX03(3956)8927

東京支店 〒173-8632 東京都板橋区熊野町32-8  
☎03(3956)2205(代) FAX03(3956)2477  
東京 ☎03(3956)2401 横浜 ☎045(440)3171  
立川 ☎042(521)3081 厚木 ☎046(295)9100  
千葉 ☎043(224)8371

URL: <http://www.chino.co.jp/>

北部支店 〒330-0802 埼玉県さいたま市大宮区宮町2-81  
(いちご大宮ビル)  
☎048(643)4641(代) FAX048(643)3687  
大宮 ☎048(643)4641 新潟 ☎025(243)2191  
札幌 ☎011(757)9141 高崎 ☎0274(42)6611  
仙台 ☎022(227)0581 水戸 ☎029(224)9151

大阪支店 〒564-0063 大阪府吹田市江坂町1-23-101  
(大同生命江坂ビル)  
☎06(6385)7031(代) FAX06(6386)7202  
大阪 ☎06(6385)7031 広島 ☎082(261)4231  
津 ☎077(526)2781 福岡 ☎092(481)1951  
岡山 ☎086(223)2651 北九州 ☎093(531)2081  
高松 ☎087(822)5531

名古屋支店 〒450-0001 愛知県名古屋市中村区那古野1-47-1  
(名古屋国際センタービル)  
☎052(581)7595(代) FAX052(561)2683  
名古屋 ☎052(581)7595 富山 ☎076(441)2096  
静岡 ☎054(255)6136

(販売店)

